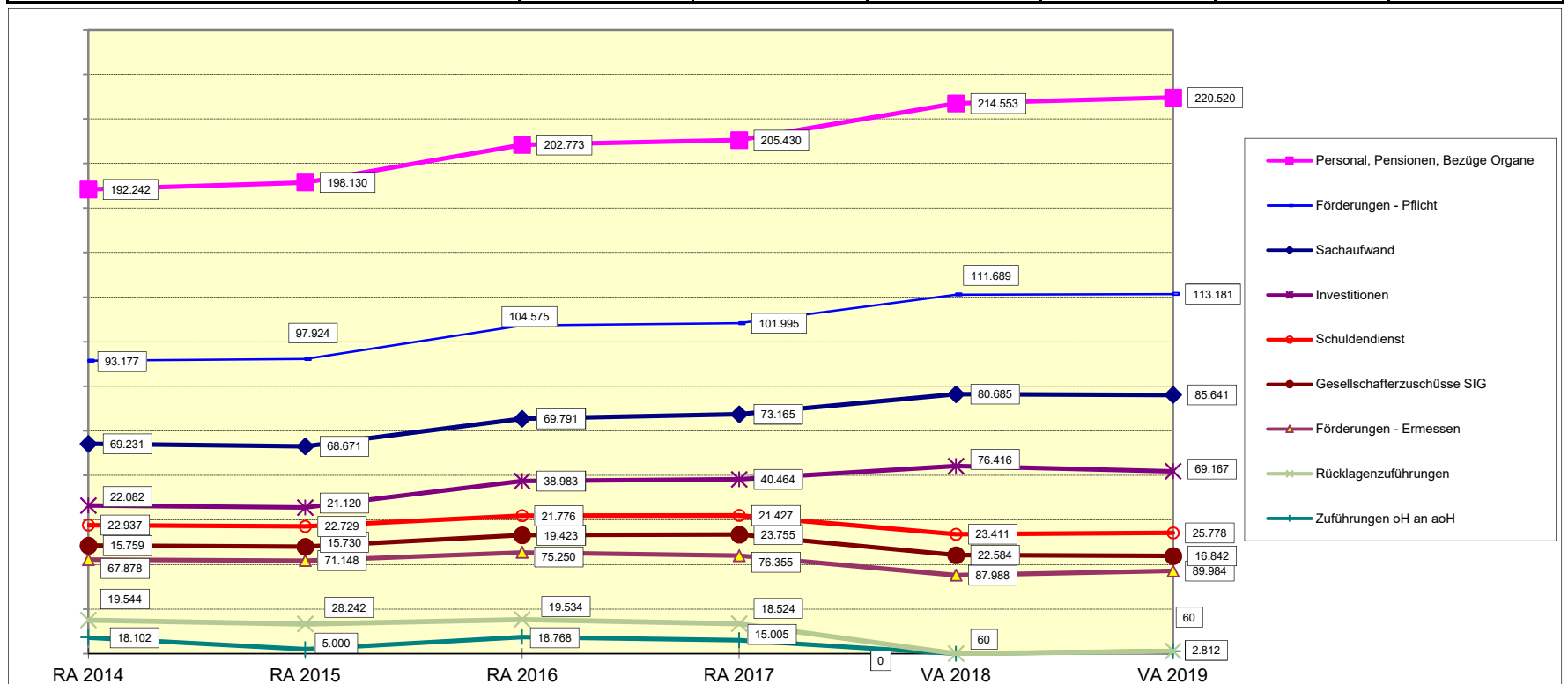


Budgetgesamtentwicklung der Stadt Salzburg von 2014 - 2019

(in 1.000 €)

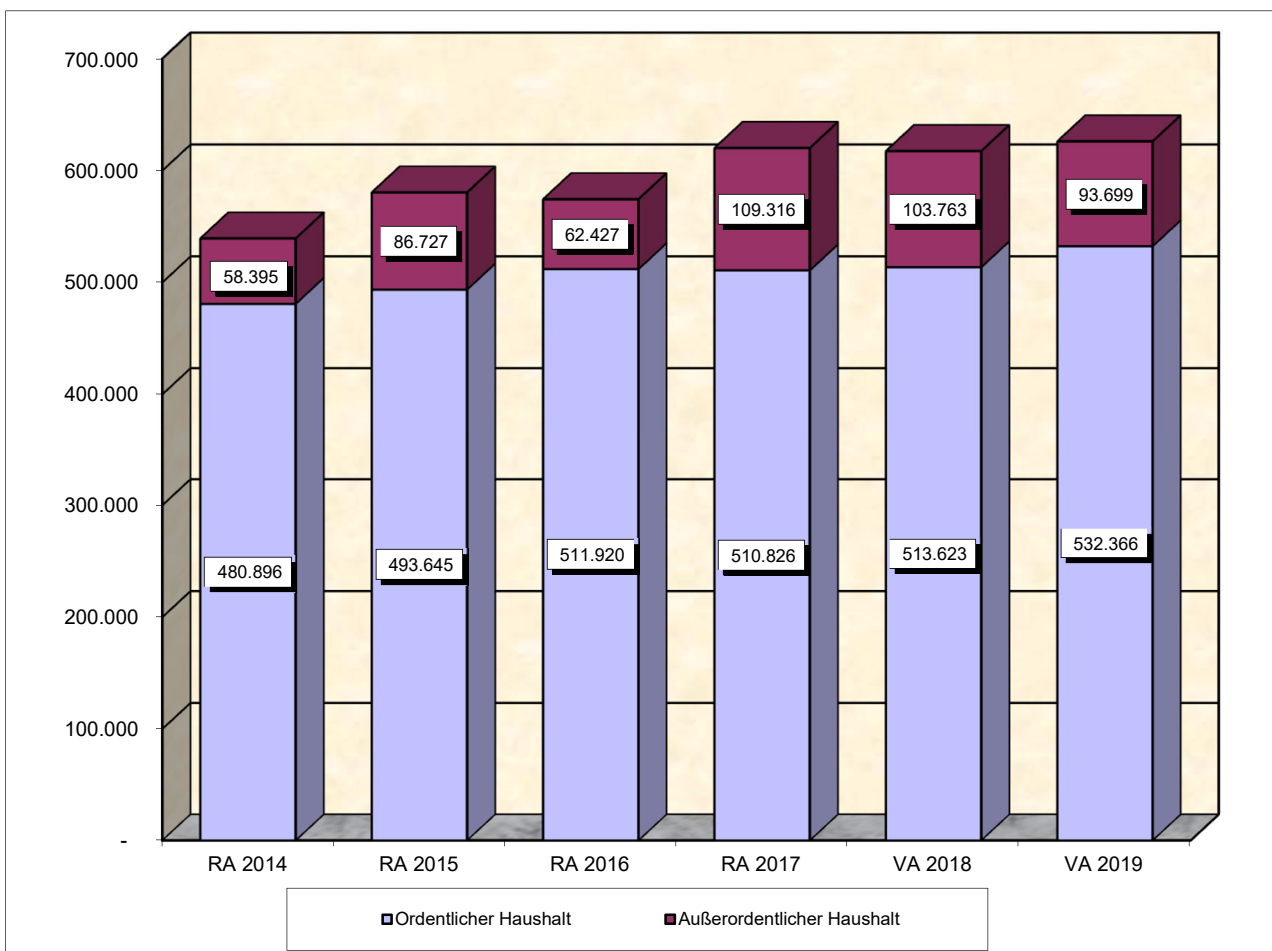
	RA 2014	RA 2015	RA 2016	RA 2017	VA 2018	VA 2019
Personal, Pensionen, Bezüge Organe	192.242	198.130	202.773	205.430	214.553	220.520
Investitionen	22.082	21.120	38.983	40.464	76.416	69.167
Förderungen - Ermessen	67.878	71.148	75.250	76.355	87.988	89.984
Gesellschafterzuschüsse SIG	15.759	15.730	19.423	23.755	22.584	16.842
Förderungen - Pflicht	93.177	97.924	104.575	101.995	111.689	113.181
Schuldendienst	22.937	22.729	21.776	21.427	23.411	25.778
Zuführungen oH an aoH	18.102	5.000	18.768	15.005	0	2.812
Sachaufwand	69.231	68.671	69.791	73.165	80.685	85.641
Rücklagenzuführungen	19.544	28.242	19.534	18.524	60	60
Sonstiges (Abschlussbuchungen)	27.989	14.666	23.477	7.456	0	2.079
Haushalt gesamt	548.941	543.360	594.350	583.576	617.386	626.064



Einnahmen

(in 1.000 €)

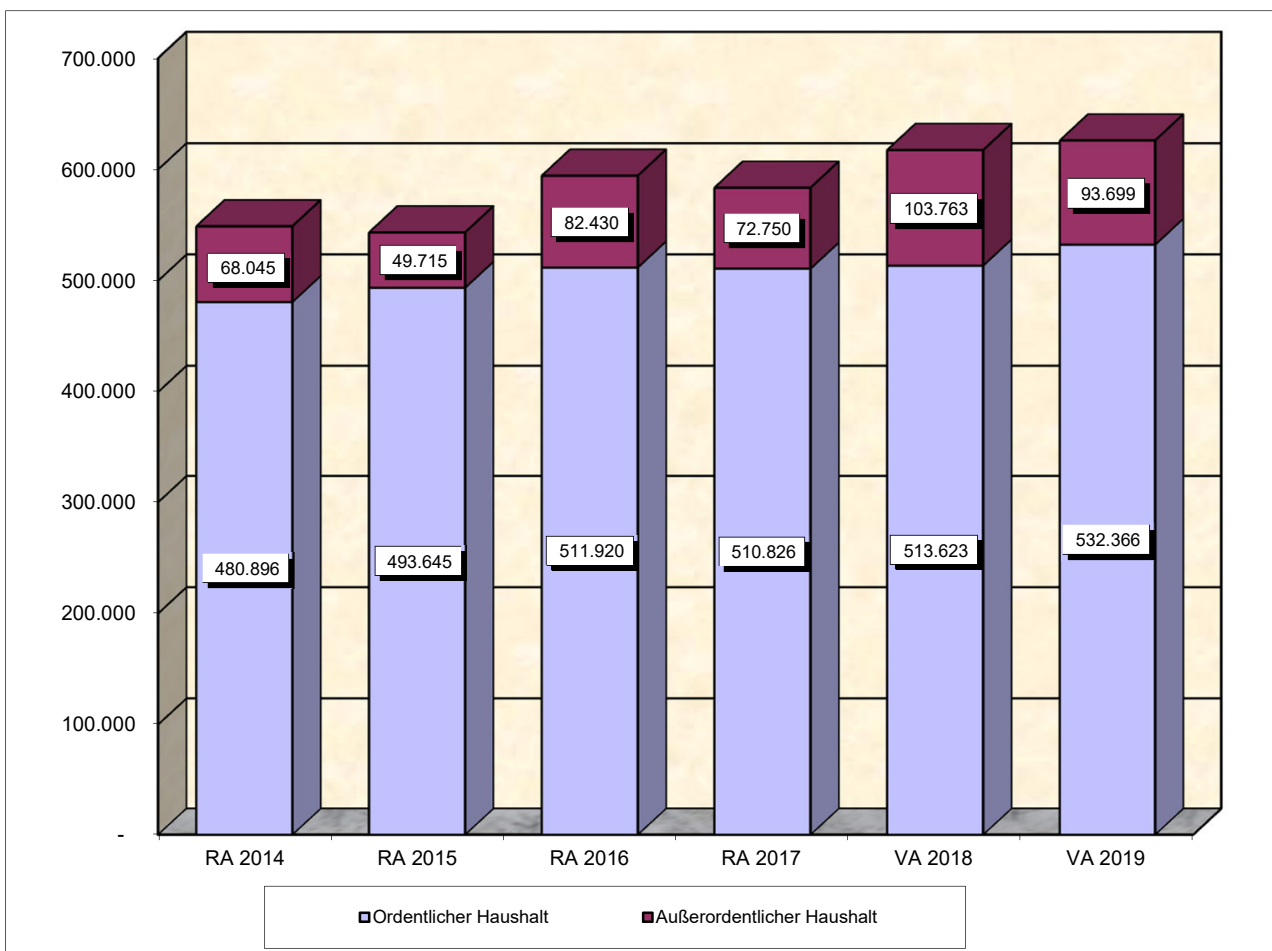
	RA 2014	RA 2015	RA 2016	RA 2017	VA 2018	VA 2019
Ordentlicher Haushalt	480.896	493.645	511.920	510.826	513.623	532.366
Außerordentlicher Haushalt	58.395	86.727	62.427	109.316	103.763	93.699
Gesamt	539.291	580.372	574.347	620.142	617.386	626.065



Ausgaben

(in 1.000 €)

	RA 2014	RA 2015	RA 2016	RA 2017	VA 2018	VA 2019
Ordentlicher Haushalt	480.896	493.645	511.920	510.826	513.623	532.366
Außerordentlicher Haushalt	68.045	49.715	82.430	72.750	103.763	93.699
Gesamt	548.941	543.360	594.350	583.576	617.386	626.065



Mittelherkunft

(in 1.000 €)

Ordentlicher Haushalt

	RA 2015	RA 2016	RA 2017	VA 2018	VA 2019
Eigene Steuern	113.538	117.461	119.737	118.113	122.887
Ertragsanteile	209.119	215.682	210.134	219.800	228.200
Gebühren	41.388	41.518	42.180	41.624	42.357
Einnahmen aus Leistungen	36.663	40.368	41.263	39.085	41.052
Einnahmen aus Besitz und wirtschaftlicher Tätigkeit	15.009	14.912	12.179	18.099	20.552
Transfereinnahmen	49.257	52.028	54.677	49.958	50.889
Rücklagenentnahmen	306	1.262	1.657	1.002	608
Vermögensveräußerungen	1.519	1.064	290	825	643
Einnahmen aus Veräußerungen und sonstige Einnahmen	26.846	27.625	28.709	25.117	25.178
	493.645	511.920	510.826	513.623	532.366

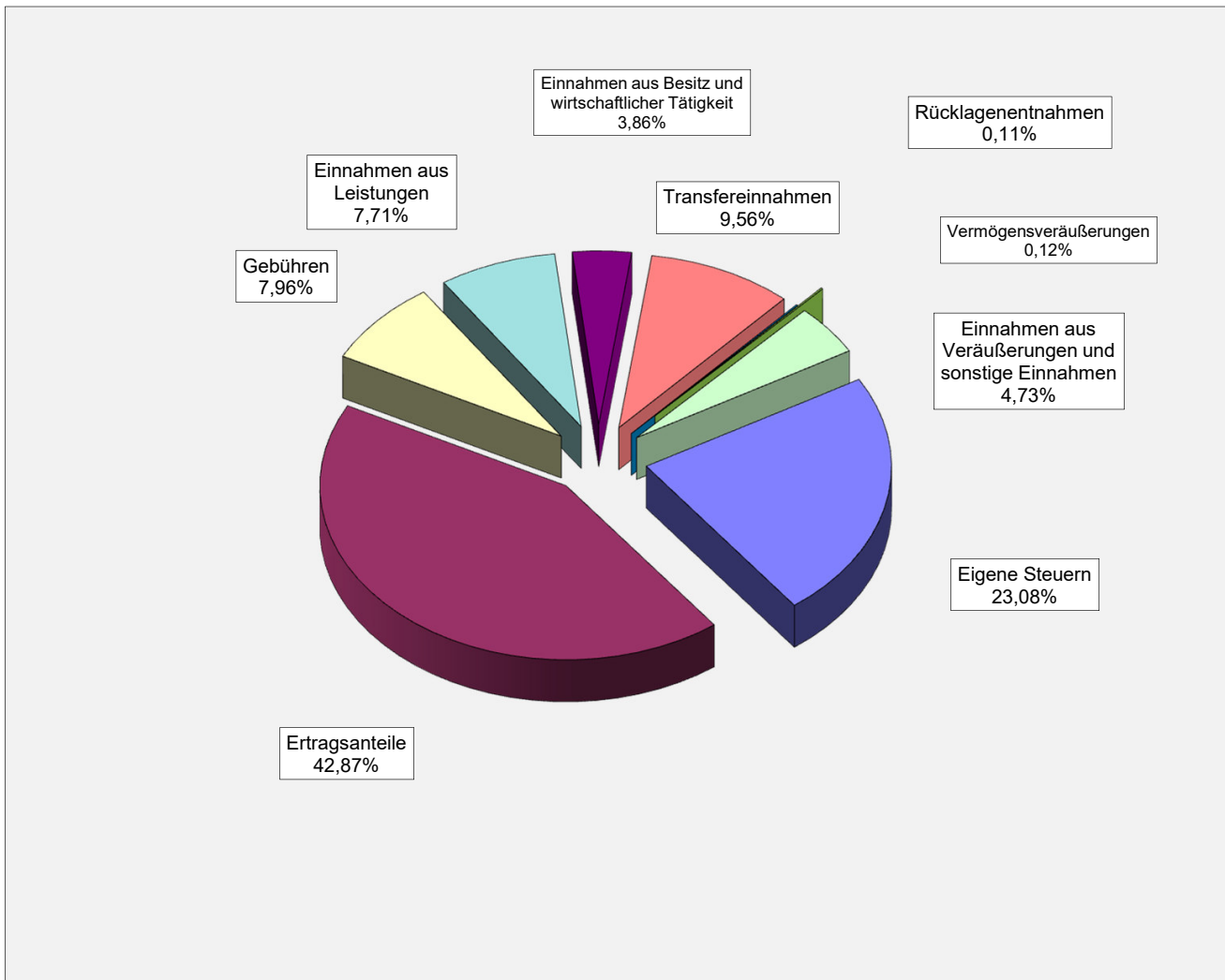
Außerordentlicher Haushalt

	RA 2015	RA 2016	RA 2017	VA 2018	VA 2019
Darlehensaufnahmen	13.741	-	24.000	48.697	27.848
Darlehenskonvertierungen	6.798	-	1.848	-	-
Zuführungen aus o.H.	5.000	18.768	15.005	-	2.812
Rücklagenentnahmen	18.437	17.013	12.777	41.386	40.810
Beiträge Bund	95	216	160	455	250
Beiträge Land	1.228	1.307	1.053	2.343	3.928
Bedarfszuweisungen	9.855	11.258	11.798	10.300	12.200
Vermögensveräußerungen	22	5	23	35	8
Sonstige Einnahmen	570	18	354	277	200
Bestände aus Vorjahren	30.981	13.842	42.298	270	5.643
	86.727	62.427	109.316	103.763	93.699

**Einnahmen 2019
ordentlicher Haushalt**

(in 1.000 €)

Eigene Steuern	122.887
Ertragsanteile	228.200
Gebühren	42.357
Einnahmen aus Leistungen	41.052
Einnahmen aus Besitz und wirtschaftlicher Tätigkeit	20.552
Transfereinnahmen	50.889
Rücklagenentnahmen	608
Vermögensveräußerungen	643
Einnahmen aus Veräußerungen und sonstige Einnahmen	25.178
		<u>532.366</u>



Mittelverwendung

(in 1.000 €)

Ordentlicher Haushalt

	RA 2015	RA 2016	RA 2017	VA 2018	VA 2019
Personal	148.306	152.243	154.210	161.563	166.420
Pensionen	47.186	47.857	48.552	50.150	51.200
Bezüge Organe	2.638	2.673	2.667	2.840	2.900
Investitionen	4.924	4.438	4.507	5.705	5.689
Förderungen - Ermessen	66.987	69.691	70.317	75.449	80.376
Gesellschafterzuschüsse SIG	3.157	3.351	3.828	3.674	3.432
Förderungen - Pflicht	97.924	104.575	101.995	111.689	113.181
Schuldendienst	22.729	21.776	21.427	23.411	25.778
Zuführungen oH an aoH	5.000	18.768	15.005	-	2.812
Sachaufwand	66.797	67.071	69.859	79.082	80.518
Rücklagenzuführungen	27.997	19.477	18.459	60	60
	493.645	511.920	510.826	513.623	532.366

Außerordentlicher Haushalt

	RA 2015	RA 2016	RA 2017	VA 2018	VA 2019
Investitionen	16.196	34.544	35.957	70.712	63.478
Förderungen - Ermessen	4.161	5.559	6.038	12.539	9.609
Gesellschafterzuschüsse SIG	12.573	16.072	19.928	18.910	13.410
Förderungen - Pflicht	-	-	-	-	-
Sachaufwand	1.874	2.720	3.305	1.602	5.123
Darlehenskonvertierung	7.359	-	1.848	-	-
Rücklagenzuführungen	245	57	66	-	-
Fehlbestände aus Vorjahren	7.307	23.478	5.608	-	2.079
	49.715	82.430	72.750	103.763	93.699

**Ausgaben 2019
ordentlicher Haushalt**

(in 1.000 €)

Personal	166.420
Pensionen	51.200
Bezüge Organe	2.900
Investitionen	5.689
Förderungen - Ermessen	80.376
Gesellschafterzuschüsse SIG	3.432
Förderungen - Pflicht	113.181
Schuldendienst	25.778
Zuführungen oH an aoH	2.812
Sachaufwand	80.518
Rücklagenzuführungen	60
		<u>532.366</u>

