



STADT : SALZBURG Magistrat

Stadtplanung
und Verkehr
Magistratsabteilung 5/03

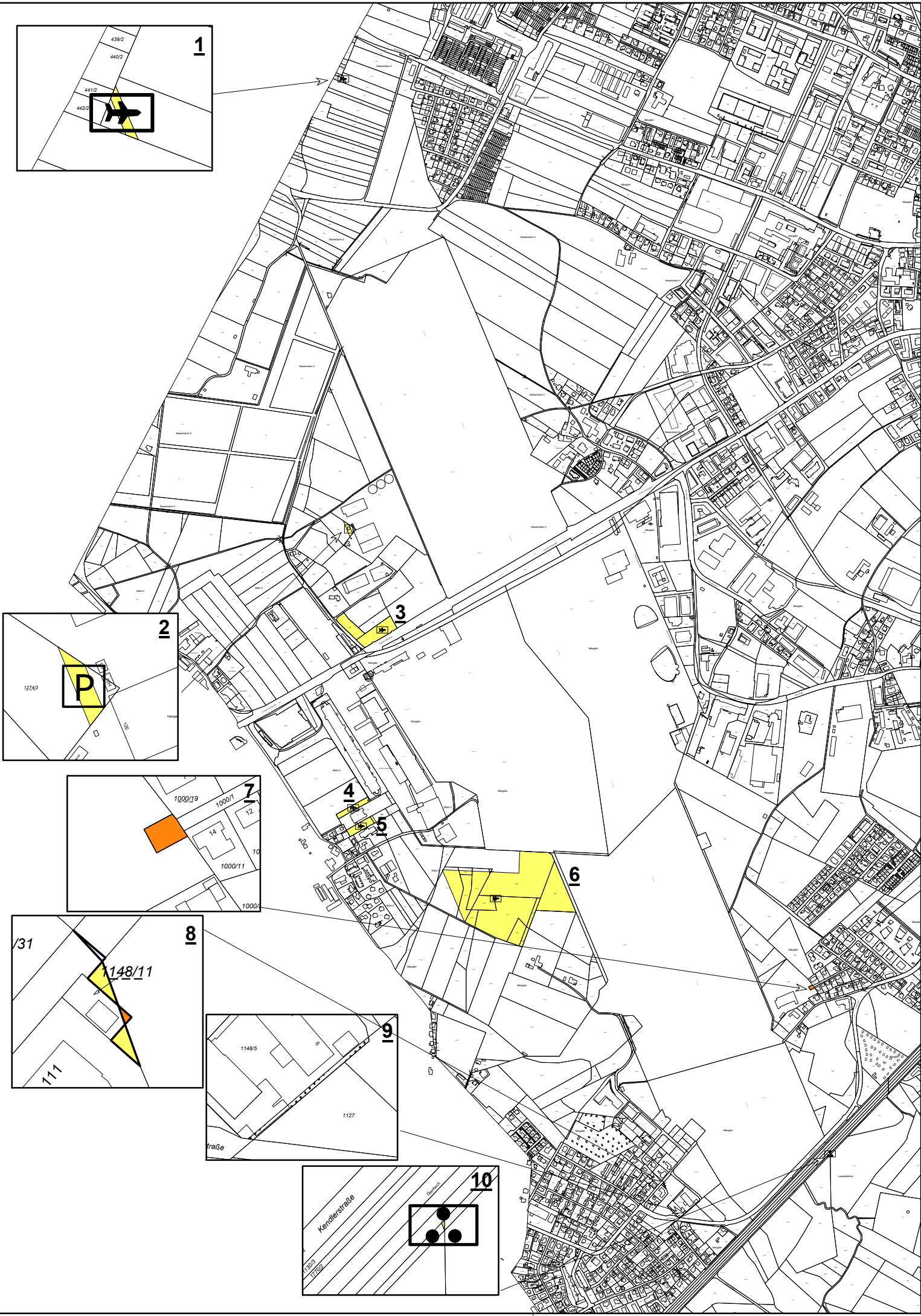
FWP 1997 - ÄNDERUNG

FLUGHAFEN

(zum Akt: 05/03/140467/2022/017)

Hilfsplan zur öffentlichen Auflage

Wiedergabe der beabsichtigten Widmung (ohne Kenntlichmachungen)



Legende :

BAULAND (§ 30 ROG 2009) Widmungen gemäß § 30 Abs 1 ROG 2009

- RW Reine Wohngebiete (§ 30 Abs 1 Z 1)
- EW Erweiterte Wohngebiete (§ 30 Abs 1 Z 2)
- FW Förderbarer Wohnbau (§ 30 Abs 1 Z 2a)
- KG Kerngebiete (§ 30 Abs 1 Z 3)
- DG Dorfgebiete (§ 30 Abs 1 Z 5)
- BE Betriebsgebiete (§ 30 Abs 1 Z 6)
- GG Gewerbegebiete (§ 30 Abs 1 Z 7)
- HG-V Gebiete für Handelsgroßbetriebe mit Festlegung der Kategorie, Gesamtverkaufsfläche, Datum der Standortverordnung u. * als Hinweis auf Mindestdichte (§ 30 Abs 1 Z 10 und § 32 Abs 3,4 und 6)
- HG-V 1. Verbrauchermärkte
- HG-C 2. C&C Märkte
- HG-F 3. Fachmärkte
- HG-B 4. Bau-, Möbel- oder Gartenmärkte
- HG-E Gebiete für Handelsgroßbetriebe mit Festlegung der Kategorie, Gesamtverkaufsfläche, Verbrauchermarktanteil, Datum der Standortverordnung und * als Hinweis auf Mindestdichte (§ 30 Abs 1 Z 11 iVm § 33 Abs 2)
- BG Gebiete für Beherbergungsgroßbetriebe mit Festlegung der höchst zuläss. Zahl an Gästezimmern (§ 30 Abs 1 Z 11 iVm § 33 Abs 2)
- SF Sonderflächen mit Festlegung des jeweiligen Verwendungszweckes (§ 30 Abs 1 Z 12 iVm § 34 Abs 2)

VERKEHRSFLÄCHEN (§ 35 ROG 2009)

Zahlenangaben nur beispielhaft (lt. Darstellungsverordnung)

- Wichtige Verkehrsflächen der Gemeinde (§ 35 Abs 1)
- [B1] Bundes- und Landesstraßen (§ 35 Abs 2)
- [P] Verkehrsflächen - Parkplätze (§ 35 Abs 3)
- [E] Eisenbahnen und deren Betriebsanlagen (§ 35 Abs 2)
- [P] Flugplätze (§ 35 Abs 2)

GRÜNLAND (§ 36 ROG 2009)

- [GL] Ländliche Gebiete (§ 36 Abs 1 Z 1)
- [K] Kleingartengebiete (§ 36 Abs 1 Z 2)
- [E] Erholungsgebiete (§ 36 Abs 1 Z 3)
(Bei kleinen Flächen entfällt die Darstellung des Symboles)
- [A] Campingplätze (§ 36 Abs 1 Z 4)
- [GSP] Gebiete für Sportanlagen, Spielplätze, Freibäder (§ 36 Abs 1 Z 5)
- [T+T] Friedhöfe (§ 36 Abs 1 Z 8)
- [G] Größere Gewässer (§ 36 Abs 1 Z 9)
- [ISZ] Immissionsschutzstreifen (§ 36 Abs 1 Z 11)
- [AF] Abstandsflächen (§ 36 Abs 1 Z 12)
- [S] Sonstige nicht als Bauland oder Verkehrsfläche ausgewiesene Flächen (§ 36 Abs 1 Z 15)

FESTLEGUNGEN FÜR ÜBER-EINANDERLIEGENDE EBENEN (§ 27 Abs 6 ROG 2009)

- [K, C, E] Unterschiedliche Nutzungsarten und Widmungen für übereinanderliegende Ebenen (Schichtenwidmung) (§ 27 Abs 6)

BESONDERE KENNZEICHNUNGEN

- [B] Befristungen (§ 27 Abs 7 bzw § 29 Abs 2)
- /A (K,W) Aufschließungsgebiete, mit Aufschließungsvoraussetzungen, z.B.: (§ 37 Abs 1)
 - (K) Abwasserentsorgung
 - (W) Wasserversorgung
 - (V) Verkehrserschließung
 - (L) Lärmschutz
 - (E) Energieversorgung
 - (N) Naturgefahren-Behebung
- /A(K)1,2 usw Aufschließungszonen (zeitliche Reihenfolge) (§ 37 Abs 3)
- /L Aufschließungskennzeichnung bei weitgehend bebauten Flächen (§ 37 Abs 2)
- /N Lärmbelastete Flächen
- /N Naturgefahren
- /O Oberflächenentwässerung
- GG (Z1) Zonierung im Gewerbegebiet (§ 38 Z 1 - Z 4)
 - (Z1) Ausschluss von Wohnnutzungen
 - (Z2) Ausschluss von Einzelhandelsnutzungen
 - (Z3) Ausschluss von Betrieben, die im Erweiterten Wohngebiet zulässig sind
 - (Z4) Ausschluss von Tankstellen und Betriebstankstellen
- [SII] Seveso II Auswirkungsbereich (§ 16 Abs 4)
- [K] Stadt- und Ortskernbereich (§ 39 Abs 1)
- [+E] Flächen für Einzelhandelsnutzungen im Betriebsgebiet bzw. Gewerbegebiet Farbe je nach Widmung (§39 Abs 3 ROG 2009 LGBl in der Fassung 9/2016)
- [V] Vorbehaltsflächen für kommunale Zwecke (§ 41 Abs 1)
- [20 MW] Vorbehaltsflächen für den förderbaren Wohnbau (mit Festlegung der Mindestzahl der zu errichtenden Miet-, Mietkauf- und Eigentumswohnungen oder Wohnnutzfläche) (§ 42 Abs 1-2)
 - 20 MW Mindestzahl Mietwohnungen
 - 30 MK Mindestzahl Mietkaufwohnungen
 - 25 ET Mindestzahl Eigentumswohnungen
 - WF 1500m² Mindestmaß Wohnnutzfläche

M 1:12500