

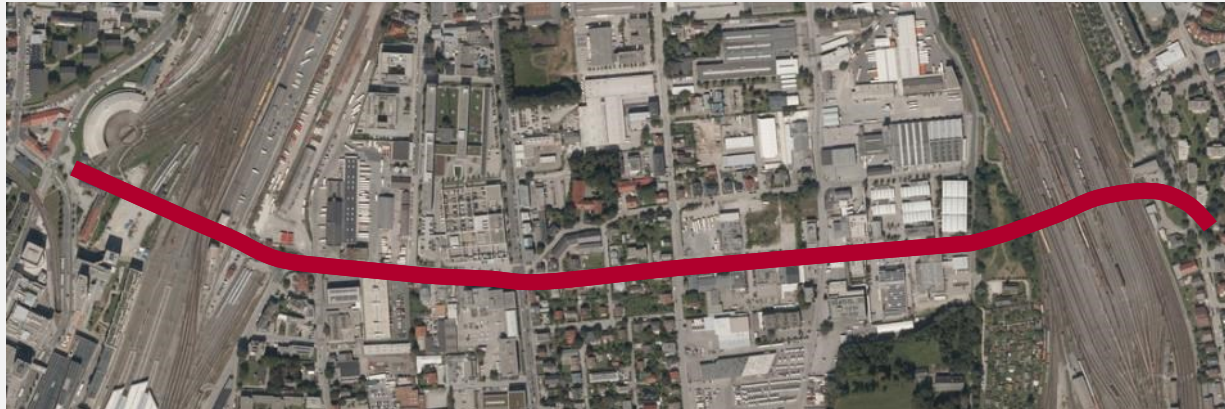


Wir leben die Stadt

Nordspange NEU

Machbarkeitsstudie für ein stadtteilübergreifendes Radprojekt der Ost-West Achse

Prüfung der technischen Realisierbarkeit im Korridor Itzling – Schallmoos - Gnigl





Wir leben die Stadt

Anlass

Aufhebung der Barrierewirkung

Die Entfernungen zwischen den wenigen bestehenden Querungsmöglichkeiten der Bahntrasse betragen jeweils über 1.200 Meter – zum Vergleich: Im innerstädtischen öffentlichen Verkehr gelten 300 Meter als ideale Entfernung zwischen Haltestellen.



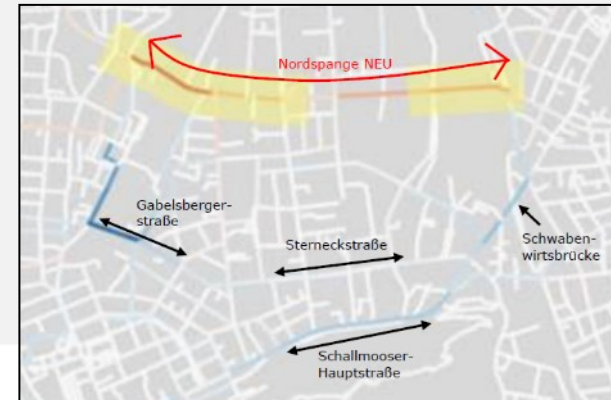
Barrieren REK Grundlagen
5/03 Amt für Stadtplanung und
Verkehr

Verkehrssicherheit

Sichere Alternative zu den überlasteten Routen:

- Schwabewirtsbrücke –Schallmooser Hstr. – Linzer Gasse
- Sterneckstraße - Gabelsbergerstraße

Rot = Erhöhung Radverkehrsaufkommen
Blau = Verringerung Radverkehrsaufkommen



Simulationsergebnis für das Potenzial einer Ost-West-Achse Itzling – Schallmoos – Gnigl
Uni Salzburg Mobility Hub



Wir leben die Stadt

Städtebauliche Entwicklung - REK

- Zielgebiet im REK Planungsdialog Schallmoos Mitte aktuell

- leistbares Wohnen, Arbeitsplätze, Dienstleistungen und eine lebendige Erdgeschoßzone
- künftige Erschließung orientiert sich am Umweltverbund
- Entwicklung erfordert Infrastrukturelle Erschließung
- Potential von 2000 Wohnungen im Gebiet möglich

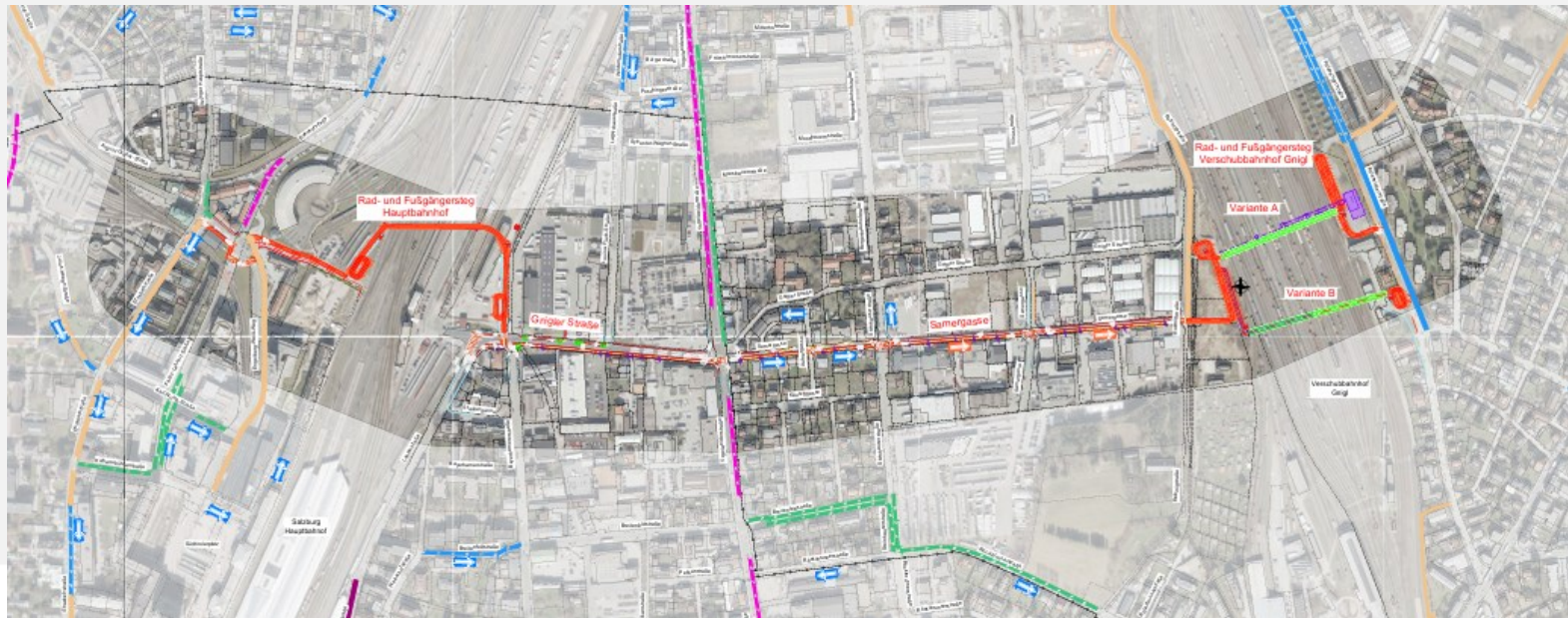


Zielgebiet Schallmoos „REK NEU“ (Stand: Entwurf August 2025)
5/03 Amt für Stadtplanung und Verkehr



Wir leben die Stadt

Übersicht Planungsgebiet: Radweg im Zwischenraum – Auswirkung auf den MIV gering





Wir leben die Stadt

Räumliche Aufwertung Schallmoos

Verknüpfung mit dem Forschungsprojekt TRANSFORMATOR:IN

Städtebauliche Szenarien für die Nordspange

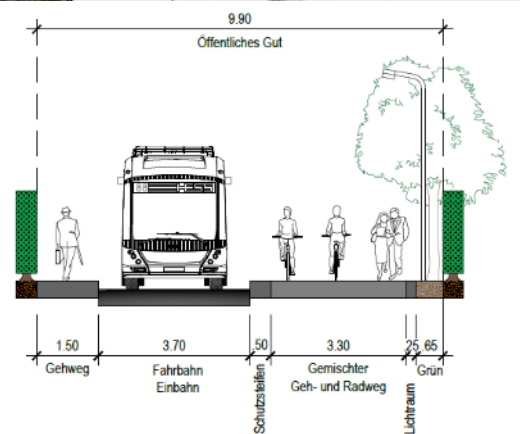
TRANSFORMATOR:IN

Szenario 0	Szenario 1	Szenario 2	Szenario 3
Gebäudebestand	Nachverdichtung	Aufzonierung	Planung Entwurf
			
Aktuelle Kubatur <ul style="list-style-type: none">Gebäudekartierung [April 2021]<ul style="list-style-type: none">Etagen ÜberkellerDeckengeschloß GeschloßlageNutzungen Nutzungsanteile	Maximale Kubatur laut Bebauungsplan <ul style="list-style-type: none">Bauplätze GrundstückeGesetzliche GrenzabständeBaufuchtlinien, BaugrenzlinienBebauungsplan [Jänner 2023]<ul style="list-style-type: none">GRZ GFZ BMZ ZOG FHabsolute Deckelung<ul style="list-style-type: none">GRZ 0,4 ZOG_c 7 ZOG_w 10 (+1)	Maximale Kubatur infolge Grundstücksconfiguration <ul style="list-style-type: none">Bauplätze GrundstückeGesetzliche GrenzabständeBaufuchtlinien, Baugrenzlinienabsolute Deckelung<ul style="list-style-type: none">GRZ 0,4 ZOG_c 7 ZOG_w 10 (+1)	Städtebaulicher Entwurf <ul style="list-style-type: none">Umsetzbarkeit: kurz-, mittel-, langfristigAktive MobilitätVerkehrsberuhigungBegrünung BäumeSichtachsen VerschattungQuerungen DurchgängeAufenthaltsqualität FreiraumaspekteLärmbelastungGewerbeansiedlungen


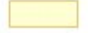

2



**Modularer
Straßenquerschnitt**



Legende:

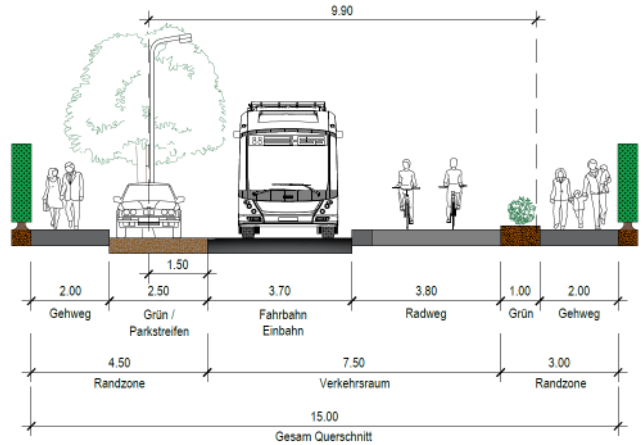
-  Grünfläche öffentlich
-  Verkehrsfläche Fußgänger
-  Verkehrsfläche Fuß und Rad

STADT : SALZBURG Magistrat
Stadtplanung und Verkehr

**TRANSFORMATORIN
VARIANTE 1**

Plangrundlage: Digitale Stadtkarte
 MA 5/03 - Vermessung und Geoinformation
 Datenquelle: MA 5/03 - Stadtplanung und Verkehr
 Schrb.: GG
 Entsch. am: 12.06.2025/LE
 Maßstab: 500

QUERSCHNITT 9,90 METER



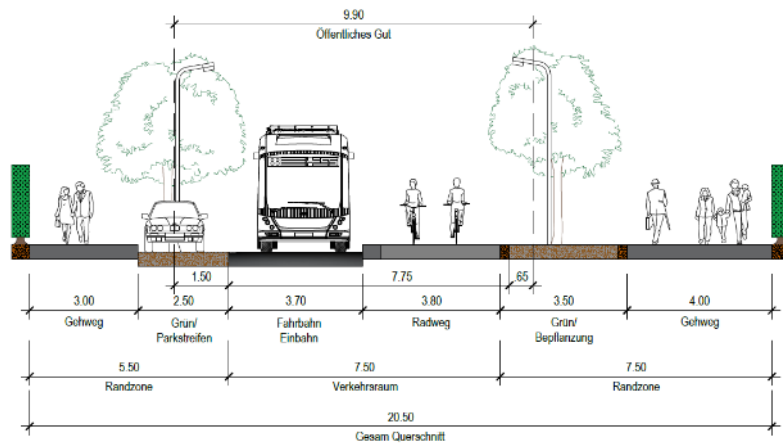
- Legende:
- Baum
 - Grünfläche öffentlich
 - Verkehrsfläche Rad
 - Verkehrsfläche Fußgänger
 - Verkehrsfläche Parken

STADT : SALZBURG Magistrat
Stadtplanung und Verkehr

**TRANSFORMATORIN
VARIANTE 2**

Plangrundlage: Digitale Stadtkarte
 MA 5/03 - Vermessung und Geoinformation
 Datenquelle: MA 5/03 - Stadtplanung und Verkehr
 Schrb.: GG
 Erteilt am: 10.06.2025/LE
 Maßstab: 500

QUERSCHNITT 15 METER



Legende:

- Baum
- Grünfläche öffentlich
- Verkehrsfläche Rad
- Verkehrsfläche Fußgänger
- Verkehrsfläche Parken

STADT : SALZBURG Magistrat
 Stadtplanung und Verkehr

Plangrundlage: Digitale Stadtkarte
 MA 5/03 - Vermessung und Geoinformation
 Datenquelle: MA 5/03 - Stadtplanung und Verkehr
 Sachf.: GG Maßstab: 500
 Erstellt am: 12.06.2026/LE

**TRANSFORMATORIN
 VARIANTE 3**

QUERSCHNITT 20 METER



Wir leben die Stadt





STADT : SALZBURG

Wir leben die Stadt



Visualisierung aus Transformator:In
die-grille | Landschaftsarchitekten



Wir leben die Stadt



Einschränkung Breite:
Länge $\leq 1\text{m}$, Breite Fußweg $\geq 1,20\text{m}$
Punktuel (Mast), Breite Fußweg $\geq 0,90\text{m}$

Schutzstreifen
RVS03.02.12-Tab.2
Bei Vzul $\leq 40\text{ km/h} = 0,00\text{m}$
Bei Vzul $\leq 50\text{ km/h} = 0,50\text{m}$
B = 0.00 m

Einbahn
Fahrtfläche gem. RVS 03.04.12
Vzul $\leq 30\text{ km/h}$, Bmin = 3,00m
Vzul $\leq 60\text{ km/h}$, Bmin = 3,10m
B = 3.70 m

Schutzstreifen
Bei Vzul $\leq 50\text{ km/h} = 0,50\text{m}$
Bei Vzul $> 50\text{ km/h} = 1,00\text{m}$
0.50m

Grundbreite
RVS 03.02-13
Ausbaustufe B=3,3m ($< 30\text{ Fußgängerh}$)
Ausbaustufe C=3,0m
B = 3.30 m

Lichtraum
RVS03.02.12 - Kap.7.2
0.25 m

Grünfläche
0.65 m



STADT : SALZBURG

Wir leben die Stadt



Visualisierung aus Transformator:In
die-grille | Landschaftsarchitekten